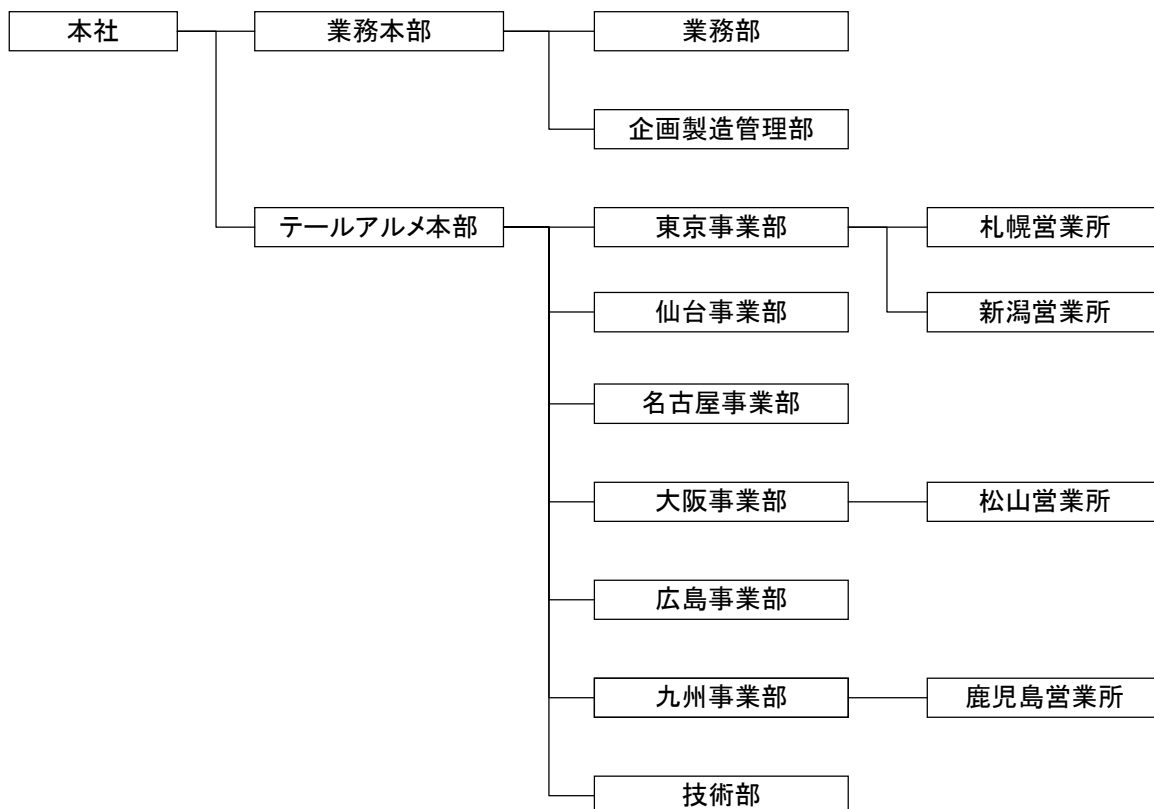




■組織図



■事業所在地

事業所名	所在	TEL	FAX
東京本社	東京都江東区亀戸2丁目22番17号	03-5836-7573	03-5836-7585
札幌営業所	札幌市中央区北三条西4丁目1番	011-261-5692	011-241-3507
新潟営業所	新潟市中央区東大通1丁目2番23号	025-248-2081	025-241-8344
仙台事業部	仙台市青葉区立町27番21号	022-225-8366	022-225-8360
名古屋事業部	名古屋市中村区太閤3丁目1番18号	052-459-2031	052-459-2032
大阪事業部	大阪市中央区博労町2丁目2番13号	06-6261-0078	06-6261-0125
松山営業所	松山市空港通1丁目8番16号	089-972-9938	089-972-9939
広島事業部	広島市中区中町7番23号	082-544-3570	082-544-3572
九州事業部	福岡市博多区博多駅南1丁目3番1号	092-475-0618	092-475-4642
鹿児島営業所	鹿児島市名山町1番3号	099-226-7727	099-225-6782

■会社概要

- 商号 : JFE商事テールワン株式会社
- 設立年月日 : 2008年4月
- 本社 : 東京都江東区亀戸2-22-17(日本生命亀戸ビル)
- 代表者 : 山本 茂樹
- 資本金 : 5000万円(JFE商事100%)
- 従業員数 : 75名
- 事業所 : 6事業所(東京、大阪、名古屋、広島、福岡、仙台)  
4営業所(札幌、新潟、松山、鹿児島)