

# ～砂防堰堤工事に幅広く使えるテールアルメ～

■用途に合わせた最適なテールアルメをご提案

仮設・工事用道路には？ > **鋼製メッシュパネル**をご提案！

▶3～5年後に撤去される仮設道路に最適

流水部には？ > **アクアテール35**をご提案！

▶流水・流木の衝撃に耐える屈強な壁厚35cmタイプ(通常14cm)

## ■適用事例のご紹介

仮設道路・工事用道路には > **鋼製メッシュパネル**を採用！



仮橋のアバットにも  
メッシュパネルで対応！



直壁で用地を最小化！  
メッシュなら現場での調整が容易



管理用道路には通常の  
コンクリートパネルを！

流水部には > **アクアテール35**を採用！



三重県多気郡大台町



台風襲来前



'15年台風17号襲来



土石流・流木の衝突にさらされ、  
半分以上埋まりながらも  
問題なく健全性を保った



JFE 商事テールワン株式会社

■お問い合わせ先 東京支店

TEL : 03-5203-6270



# ～砂防堰堤工事に幅広く使えるテールアルメ～

## テールアルメだけじゃない、その他ラインナップのご提案！

### 鋼製透過型堰堤

> Jスリット堰堤



(一財)砂防・地すべり技術センターより「建設技術審査証明書」を取得済み！

### 小規模溪流用堰堤

> JDフェンス



山間部道路の防災・減災にもお使い頂けます！

### 土留め工

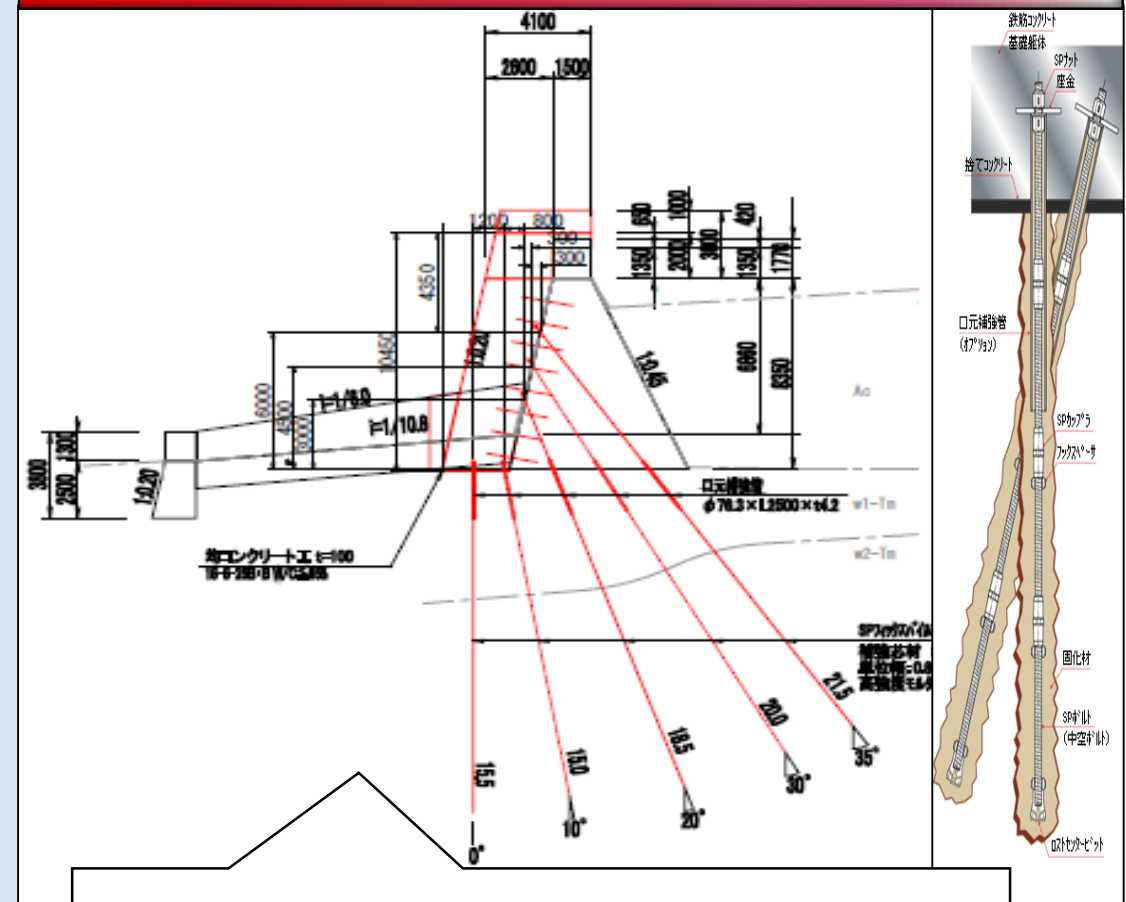
> かご枠



災害復旧の際にもお問い合わせください！

### 既設堰堤補強

> SPフィックスパイル



既設堰堤を打ち増しする際に地盤を補強し保たせます！



JFE 商事テールワン 株式会社

■お問い合わせ先 東京支店

TEL : 03-5203-6270